



สถานการณ์แรงงานจังหวัดเลย

ไตรมาส 1 ปี 2566 (มกราคม – มีนาคม 2566)

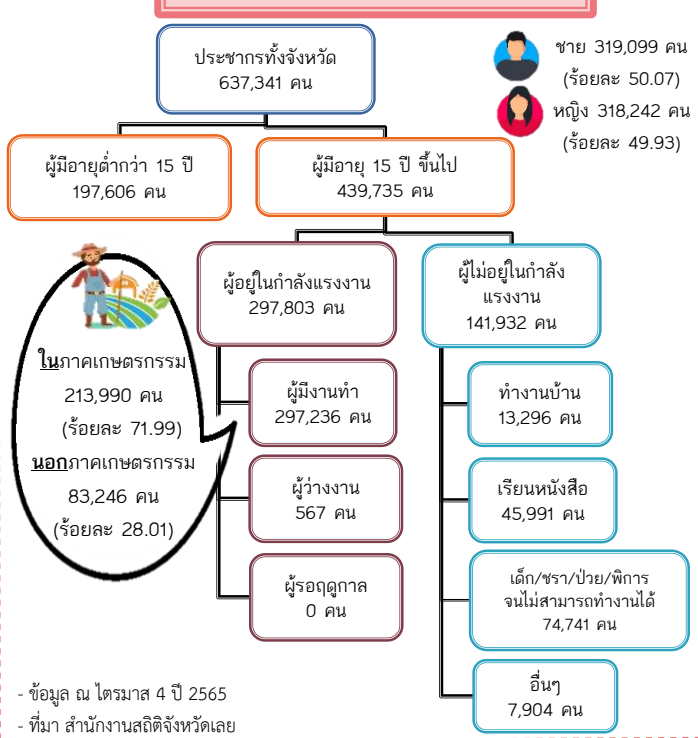


จังหวัดเลย

ข้อมูลทั่วไป



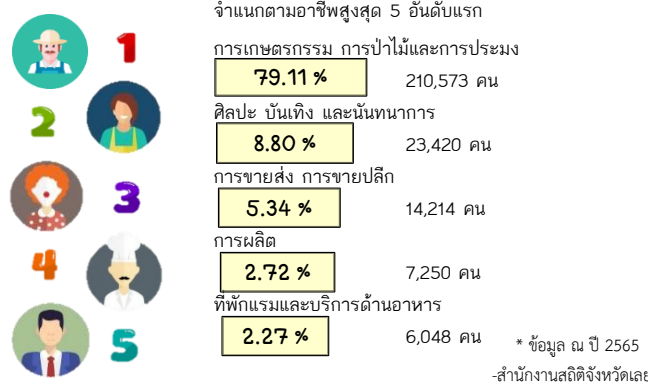
โครงสร้างประชากร



แรงงานนอกกระบบ

ในภาคเกษตรกรรม 210,573 คน (ร้อยละ 79.11)	นอกภาคเกษตรกรรม 55,591 คน (ร้อยละ 20.89)
---	---

ผู้มีงานทำอยู่ในแรงงานนอกระบบจำนวน 266,164 คน



แรงงานต่างด้าว

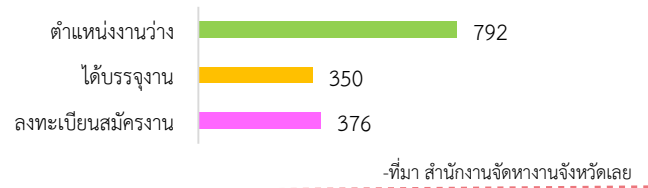
ประเภทการได้รับอนุญาต	สัญชาติ (คน)				รวม
	เมียนมา	ลาว	กัมพูชา	อื่นๆ	
ประเภททั่วไป (มาตรา 59)	-	-	-	86	86
แรงงานตามข้อตกลงระหว่างรัฐต่อรัฐ (MOU)	193	1,229	15	-	1,437
แรงงานประเภทชนกลุ่มน้อย (มาตรา 63/1)	-	-	-	59	59
แรงงานตามมติ ครม. 5 กค.65 (กลุ่มบัตรสีชมพู)	219	643	29	-	891
รวม	412	1,872	44	145	2,473

การคุ้มครองแรงงาน

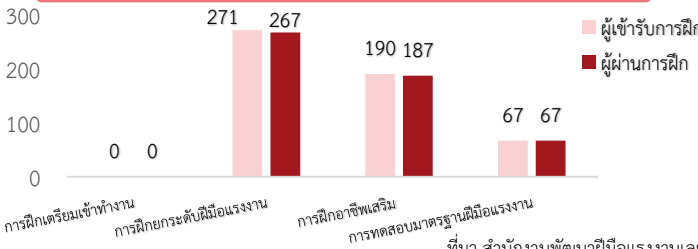
สถานประกอบการในจังหวัด 2,196 แห่ง ลูกจ้าง 18,769 คน	การตรวจคุ้มครองแรงงาน	การตรวจความปลอดภัย	
สถานประกอบการที่ผ่านการตรวจ	11	46	
ลูกจ้างที่ผ่านการตรวจ	89	896	
ผลการตรวจ	ปฏิบัติถูกต้อง	9	38
	ปฏิบัติไม่ถูกต้อง	2	8

- ที่มา สำนักงานสวัสดิการและคุ้มครองแรงงานจังหวัดเลย

ผู้สมัครงาน/บรรจุนาน/ตำแหน่งว่าง



การพัฒนาศักยภาพแรงงาน



การประกันสังคม

